



ม.ดักอะโกร จำกัด

# แตงโม

และพืชตระกูลแตง

บำรุง การดูแลรักษา

## เทคนิคการเพิ่มผลผลิต

## คุณภาพ

ทุกอัตราผสมน้ำ 20 ลิตร



**1.ระยะปรับสภาพดิน**  
ฉีดพ่นคากิที่ดินเพื่อฆ่าเชื้อโรคในดินและปรับค่า PH ให้เหมาะสมกับพืช



คากิ

1 ชอง / น้ำ 1 ปีบ หรือ 1 กล่องต่อ 1 ไร่



**2.ระยะกล้า**  
ป้องกันกล้าเน่าและเพิ่มความแข็งแรง



ดิก-ซิล

1 ชอง



อาหารเสริม 10 ชนิด

10 กรัม



**3.ระยะกล้าปลูกลงแปลง**  
รองกันหลุมก่อนปลูก เร่งรากและป้องกันเชื้อราในดิน

1 กล่อง+ปุ๋ย 15-15-15  
1 กระสอบ / 1 ไร่



กูซิก้า-จี

10 เม็ด หรือ ครึ่งช้อนชา ต่อ 1 หลุม



**4.ระยะตั้งตัว**  
เร่งยอดและเร่งแขนง



คુંงาม

30 cc + 30 cc



อีดีค

20 cc



**5.ระยะทอดยอด**  
เพิ่มขนาดของยอดและงามไว



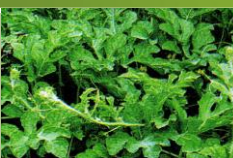
333

30 cc



นิวชีดีค

30 cc



**6.ระยะก่อนออกดอก**  
สะสมอาหารเพื่อการออกดอก



777

30 cc



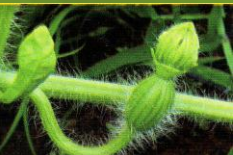
คูดค

20 cc + 20 cc



ไวไว

30 cc



**7.ระยะออกดอก ดอกบาน**  
ช่วยผสมเทียมและติดลูกตก



อีดีค

20 cc



คูดค

20 cc + 20 cc



จี9

10 cc



บ.ดักอะโกร จำกัด

# แตงโม

และพืชตระกูลแตง  
บำรุง การดูแลรักษา

## เทคนิคการเพิ่มผลผลิต

## คุณภาพ

ทุกอัตราผสมน้ำ 20 ลิตร



**8.ระยะติดผลอ่อน**  
ป้องกันลูกหลุดและเพิ่มขนาด  
ความยาวของลูก



ฟิงอาน

30 cc



อีดีค

20 cc



จ.เปิด

3 หยด



**9.ระยะขยายผล**  
เพิ่มขนาดของลูก ลดอาการตั้ง  
ผิวทำให้ขยายลูกได้ใหญ่ขึ้น



วอลโล่

30 cc



ฟิงอาน

30 cc



ดานูป

30 cc



**10.ระยะเร่งเนื้อเข้าสี หวาน**  
เนื้อแน่น สีไม่ส้ม เนื้อสีแดงสด  
หวานมาก ทำให้ทนทานต่อการ  
ขนส่ง



เอ็มดีค

30 cc



ฟิงอาน

30 cc



บีกเรด

10 cc



**11.ระยะก่อนเก็บเกี่ยว**  
ป้องกันโรคฟิตาในระยชบนส่ง  
ผิวตรง เสียงดี



โยโกะน้ำเงิน

50 cc



บีกเรด

10 cc



บ.ดักอะโกร จำกัด

# แตงโม

และพืชตระกูลแตง  
อาการเฉพาะเรื่อง

## เทคนิคการเพิ่มผลผลิต

## คุณภาพ



**ไวรัส**  
อาการใบและยอด  
หยุด หยิก เหลือง



ดักไอรัส

20 cc



ดักเพียว

20 cc

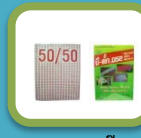


อีดีค

30 cc



**ยอดโด่ง**  
ปลายยอดตั้งหยิก



50/50+บีดีค052

20 cc+20 cc + 1 ชอง



หรือ



350+100%+บีดีค052

20 cc+1 ชอง



บ.ดีกอะโกร จำกัด

# แตงโม

## และพืชตระกูลแตง เมลอง

### เทคนิคการเพิ่มผลผลิต

### คุณภาพ

ทุกอัตราผสมน้ำ 20 ลิตร



#### 1.เพลี้ยไฟ

จะดูดน้ำเลี้ยงที่ยอดอ่อน ยอดหยิก ยอดเหลือง ไม่เจริญเติบโต

350+100%



20 cc

หรือ



20 cc + 20 cc

50/50



#### 2.เพลี้ยอ่อน

จะดูดน้ำเลี้ยงบริเวณใต้ใบ ใต้ใบเป็นมัน ใบเหลืองต่าง ใต้ใบดำ



30-40 cc

ดีกเซเว่น



#### 3.เต่าแตง

กัดกินใบอ่อน



30-40 cc

ดีกเซเว่น



#### 4.หนอนชอนใบ

หนอนกินใต้ผิวใบเป็นลาย



20 cc

ฟังก์ัส+100%



#### 5.ไรแดง

ยอดและใบหยุดเจริญเติบโต



30-40 cc

ดีกแคลเอส



#### 6.หนอน

หนอนกินใบ หนอนเจาะกิ่ง หนอนเจาะลูก



10 - 20 cc

เซอร์คิวลิส+100%



#### 7.ด้ยบนดิน

เจาะทำลายบริเวณใต้ลูก แตงโมที่ติดกับพื้นดิน



30-40 cc ฉีดบริเวณใต้ลูก

ไวท์ฮัน+100%



บ.ดักอะโกร จำกัด

# แตงโม

## และพืชตระกูลแตง โรคพืช

### เทคนิคการเพิ่มผลผลิต

### คุณภาพ

ทุกอัตราผสมน้ำ 20 ลิตร



ราน้ำค้าง

**1.โรคน้ำค้าง**  
ใบเป็นจุดเหลืองสีเหลี่ยม  
ระบวมมากชวงน้ำค้างแรง  
อากาศมีความชื้น



20 กรัม + 10 กรัม

เอฟเอ็ม+ดัก250



แอนแทรคโนส

**2.โรคแอนแทรกโนส**  
ลักษณะแผลเป็นจุดสีน้ำตาล  
เข้ม แห้งกรอบและยุบตัว  
เข็มรูทั้งบนใบและที่ผล



30 cc + 20 cc

โยโกะเขียว+กัก 2 ฝา



ใบไหม้

**3.โรคใบไหม้/ใบไหม้**  
แผลจะกินลึกเข้าไปในเนื้อใบ  
ใบสีเหลืองไหม้แห้ง



30 กรัม

เอฟเอ็ม



**4.โรคน้ำขุ่น**  
เป็นขุยขาว ๆ ที่บริเวณบนใบ  
มักเกิดในช่วงเวลาเช้าที่มี  
อากาศเย็น



30 cc

เอเอ็มแตงโม



เทาแตก

**5.โรคเทาแตก**  
เกิดได้ทุกระยะ ใบจะเริ่ม  
เปลี่ยนเป็นสีเหลืองแล้ว  
เหี่ยวเฉาจากยอดตลอดทั้งเถา



10 กรัม

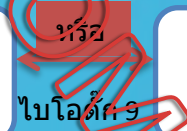
บีดัก 052



**6.โรคเหี่ยว**  
โรคเหี่ยวเหลือง เหี่ยวเขียว  
รากเน่า โคนเน่า มักเหี่ยวใน  
เวลากลางวัน



50 cc



ไบโอดัก ๑



10 กรัม + 10 กรัม

ดักแบค



**7.โรคฝิดาน**  
เป็นโรคเชื้อราแบคทีเรีย ที่ลูก  
ลูกเป็นจุด เป็นแผลที่ผิว  
แตงโมและเน่าด้านใน



50 cc + 20 cc

โยโกะน้ำเงิน+กัก 2 ฝา