

แตงกวา

และพืชตระกูลแตง

บำรุง การดูแลรักษา

เทคนิคการเพิ่มผลผลิต

คุณภาพ



1. ระยะเวลาเตรียมดิน
ฉีดพ่นคากที่ดินเพื่อฆ่าเชื้อโรคในดินและปรับค่า PH ให้เหมาะสม เพื่อการเจริญเติบโตของพืชที่ต่อเนื่อง



คาก

1 ของ ต่อน้ำ 20 ลิตร
ต่อพื้นที่ 1 ไร่



2. ระยะเวลาเริ่มปลูก
รองก้นหลุมก่อนปลูก เร่งรากและป้องกันเชื้อราในดิน



กูชีก้า-จี 1 ช้อนชา/หลุม



3. ระยะเวลาตั้งตัว
เร่งยอด เร่งต้น เร่งแขนง



คู-งาม

20+20 ซีซี



อี-ดัก

20 ซีซี

ต่อน้ำ



4. ระยะเวลาทอดยอด
เพิ่มขนาดของยอดให้แข็งแรงเพื่อการเจริญเติบโตอย่างต่อเนื่อง



ดัก 333

30 ซีซี



นิวซีดัก

30 ซีซี

ต่อน้ำ 20 ลิตร



5. ระยะเวลาก่อนออกดอก
สะสมอาหารเพื่อการออกดอก



คู-ดก

20+20+10 ซีซี ต่อน้ำ 20 ลิตร



จี-9



6. ระยะเวลาติดผลอ่อน
ป้องกันลูกหลุดและเพิ่มขนาดความยาวของลูก



ฟิงอาน

30 ซีซี



อี-ดัก

30 ซีซี

ต่อน้ำ 20 ลิตร

แตงกวา

เทคนิคการเพิ่มผลผลิต

และพืชตระกูลแตง อาการเฉพาะเรื่อง

คุณภาพ



1.อาการยอดโด่ง
ยอดตั้งแข็ง
ไม่เจริญเติบโต



หรือ



20 ซีซี + 1

20+20 ซีซี+ 1

ต่อน้ำ 20 ลิตร



2.ไวรัส
ยอดตั้งแข็ง ใบหยี่ศลาบ
หยุดการเจริญเติบโต



ดักไอร้ส



ดักเพียว



อี-ดัก

20 ซีซี + 20 ซีซี + 20 ซีซี ต่อน้ำ 20 ลิตร



3.เหี่ยวเฉียว เหี่ยวเหลือง
ต้นยุบตาย ใบเหี่ยวและค่อยๆตาย
ไปที่ละต้นจนทั่วทั้งแปลง



ดักแบค+ไบโอดัก 9

10+10 กรัม +30 ซีซี

ต่อน้ำ 20 ลิตร



แตงกวา

และพืชตระกูลแตง
เมลอง

เทคนิคการเพิ่มผลผลิต
คุณภาพ



1. เพลี้ยไฟ

จะดูดน้ำเลี้ยงที่ยอดอ่อน ยอดหยิก ยอดเหลือง ไม่เจริญเติบโต



20 ซีซี

หรือ



20+20 ซีซี

ต่อน้ำ 20 ลิตร



2. เพลี้ยอ่อน

จะดูดน้ำเลี้ยงบริเวณใต้ใบ ใต้ใบเป็นมัน ใบเหลืองต่าง ใต้ใบดำ



30-40 ซีซี

ด็กเซเว่น

ต่อน้ำ 20 ลิตร



3. เต่าแตง

กัดกินใบอ่อน



30-40 ซีซี

ด็กเซเว่น

ต่อน้ำ 20 ลิตร



4. หนอนขอนใบ

หนอนกินใต้ผิวใบเป็นลาย



20 ซีซี ต่อน้ำ 20 ลิตร

ฟังกัส+100%



5. ไนแดง

ยอดและใบหยุดเจริญเติบโต



30 ซีซี

ด็กแคลเอส

ต่อน้ำ 20 ลิตร



6. หนอน

หนอนกินใบ หนอนเจาะกิ่ง หนอนเจาะลูก



20 ซีซี

เฮลวีคิลิส+100%

ต่อน้ำ 20 ลิตร



7. แมลงห้ำขา

จะดูดกินน้ำเลี้ยงที่ใต้ใบ ทำให้ใบแข็ง เป็นพาหะไวรัส



30-40 ซีซี

ต่อน้ำ 20 ลิตร

แตงกวา

และพืชตระกูลแตง
โรคพืช

เทคนิคการเพิ่มผลผลิต
คุณภาพ



1. โรคราน้ำค้าง

ใบเป็นจุดเหลืองสีเหลี่ยม
ระบดมากช่วงน้ำค้างแรง
อากาศมีความชื้น



FM + ดัก 250

20+10 กรัม ต่อน้ำ 20 ลิตร



2. โรคแอนแทรกโนส

ลักษณะแผลเป็นจุดสีน้ำตาล
เข้ม แห้งกรอบและยุบตัว
เป็นรูทั้งบนใบและที่ผล



ไบโกลีซีน+กีก 2 ฟา

30-40 ซีซี + 20 ซีซี ต่อน้ำ 20 ลิตร



3. โรคใบแห้ง/ใบไหม้

แผลจะกินลึกเข้าไปในเนื้อใบ
ใบสีเหลืองไหม้แห้ง



FM

20 กรัม ต่อน้ำ 20 ลิตร



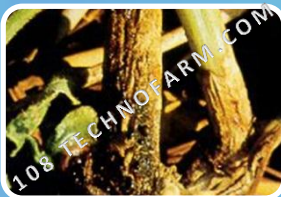
4. โรคราแป้ง

เป็นขุยขาว ๆ ที่บริเวณบนใบ
มักเกิดในช่วงเวลาเช้าที่มี
อากาศเย็น



AM แดง

30 ซีซี ต่อน้ำ 20 ลิตร



5. โรคเหี่ยวแตกยางไหล

เกิดได้ทุกระยะใบจะเริ่ม
เปลี่ยนเป็นสีเหลืองแล้วเหี่ยว
เฉาจากยอดตลอดทั้งเถา



1 ซอง ต่อน้ำ 20 ลิตร

