

แต่งร้าน

และพืชตระกูลแตง
บำรุง และการดูแลรักษา

เทคนิคการเพิ่มผลผลิต

คุณภาพ



1.ระยะเตรียมดิน
ฉีดพ่นคากี้ที่ดินเพื่อฆ่าเชื้อโรคในดินและปรับค่า PH ให้เหมาะสม เพื่อการเจริญเติบโตของพืชที่ต่อเนื่อง



คากี้

1 ของ ต่อน้ำ 20 ลิตร
ต่อพื้นที่ 1 ไร่



2.ระยะเริ่มปลูก
รองกันหลุมก่อนปลูก เร่งรากและป้องกันเชื้อราในดิน



กูชีก้า-จี 1 ขอนชา/หลุม



3.ระยะตั้งตัว
เร่งยอด เร่งต้น เร่งแขนง



คู-จาม



อี-ดัก

20+20 ซีซี + 20 ซีซี ต่อน้ำ 20 ลิตร



4.ระยะทอดยอด
เพิ่มขนาดของยอดให้แข็งแรงเพื่อการเจริญเติบโตอย่างต่อเนื่อง



ดัก333



นิวชีดัก

30+30 ซีซี ต่อน้ำ 20 ลิตร



5.ระยะก่อนออกดอก
สะสมอาหารเพื่อการออกดอก



คู-ดก



จี-9

20+20 ซีซี + 10 ซีซี ต่อน้ำ 20 ลิตร



6.ระยะติดผลอ่อน
ป้องกันลูกหลุดและเพิ่มขนาดความยาวของลูก



ฟิงอาน



อี-ดัก

30 ซีซี + 20 ซีซี ต่อน้ำ 20 ลิตร

เต่างร้าน

และพืชตระกูลแตง
อาการเฉพาะเรื่อง



เทคนิคการเพิ่มผลผลิต

คุณภาพ



1.อาการยอดโด่ง
ยอดตั้งแข็ง
ไม่เจริญเติบโต



หรือ



20 ซีซี + 1 ชวง ต่อน้ำ 20 ลิตร



2.ไวรัส
ยอดตั้งแข็ง ใบหยิกลาย
หยุดการเจริญเติบโต



ดักไวรัส



ดักเหี่ยว



อี-ดัก

20 ซีซี + 20 ซีซี + 20 ซีซี ต่อน้ำ 20 ลิตร



3.เหี่ยวเฉียว เหี่ยวเหลือง
ต้นยุบตาย ใบเหี่ยวและค่อยๆตาย
ไปที่ละต้นจนทั่วทั้งแปลง



ดักแบค

10+10 กรัม ต่อน้ำ 20 ลิตร



แต่งร้าน

เทคนิคการเพิ่มผลผลิต

และพืชตระกูลแตง

แมลง เพลี้ย หนอน



คุณภาพ



1.เพลี้ยไฟ
จะดูดน้ำเลี้ยงที่ยอดอ่อน
ยอดหยิก ยอดเหลือง
ไม่เจริญเติบโต



หรือ



ต่อ 20 ลิตร

20 ซีซี

20+20 ซีซี



2.เพลี้ยอ่อน
จะดูดน้ำเลี้ยงบริเวณใต้ใบ
ใต้ใบเป็นมัน ใบเหลืองต่าง
ใต้ใบดำ



ต่อน้ำ 20 ลิตร

30 ซีซี

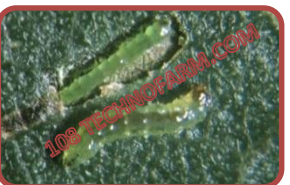


3.เต้านดง
กัดกินใบอ่อน



ต่อน้ำ 20 ลิตร

30 ซีซี



4.หนอนชอนใบ
หนอนกินใต้ผิวใบเป็นลาย



ฟังกัส+100%

20 ซีซี ต่อน้ำ 20 ลิตร



5.ไรแดง
ยอดและใบหยุดเจริญเติบโต



ดักแคลเอส

30 ซีซี ต่อน้ำ 20 ลิตร



6.หนอน
หนอนกินใบ หนอนเจาะกิ่ง
หนอนเจาะลูก



เฮอร์คิวลิส+100%

20 ซีซี ต่อน้ำ 20 ลิตร



7.แมลงหวี่ขาว
จะดูดกินน้ำเลี้ยงที่ใต้ใบ ทำ
ให้ใบแข็ง เป็นพาหะไวรัส



ต่อน้ำ 20 ลิตร

30 ซีซี

แต่งร้าน

และพืชตระกูลแตง

โรค และวิธีกำจัด



เทคนิคการเพิ่มผลผลิต

คุณภาพ



1.โรคน้ำค้าง

ใบเป็นจุดเหลืองสีเหลี่ยม
ระบาดมากช่วงน้ำค้างแรง
อากาศมีความชื้น



FM + ตัก 250

20+10 กรัม ต่อน้ำ 20 ลิตร



2.โรคแอนแทรกโนส

ลักษณะแผลเป็นจุดสีน้ำตาล
เข้ม แห้งกรอบและยุบตัว
เป็นรูทั้งบนใบและที่ผล



โยโกะเซียว+กัก 2 ฟา

30-40+20 ซีซี ต่อน้ำ 20 ลิตร



3.โรคใบแห้ง/ใบไหม้

แผลจะกินลึกเข้าไปในเนื้อใบ
ใบสีเหลืองไหม้แห้ง



FM

20 กรัม ต่อน้ำ 20 ลิตร



4.โรคราแป้ง

เป็นขุยขาว ๆ ที่บริเวณบนใบ
มักเกิดในช่วงเวลาเช้าที่มี
อากาศเย็น



AM แต่ง

30 ซีซี ต่อน้ำ 20 ลิตร



5.โรคเหี่ยวแคบยางไหล

เกิดได้ทุกระยะใบจะเริ่ม
เปลี่ยนเป็นสีเหลืองแล้วเหี่ยว
เฉาจากยอดตลอดทั้งเถา



1 ขวด ต่อน้ำ 20 ลิตร

