

ถั่วฝักยาว

เทคนิคการเพิ่มผลผลิต

และพืชตระกูลถั่ว
บำรุง และการดูแลรักษา

คุณภาพ



1. ระยะเวลาเตรียมดิน
ฉีดพ่นคากที่ดินเพื่อฆ่าเชื้อโรคในดินและปรับค่า PH ให้เหมาะสม เพื่อการเจริญเติบโตของพืชที่ต่อเนื่อง



คาก

1 ของ ต่อน้ำ 20 ลิตร
ต่อพื้นที่ 1 ไร่



2. ระยะเวลาเริ่มปลูก
รองกันหลุมก่อนปลูก เร่งรากและป้องกันเชื้อราในดิน



กุก้า-จี 1 ขอนชา/หลุม



3. ระยะเวลาตั้งตัว
เร่งยอด เร่งต้น เร่งแขนง ปรับ



คู่-งาม



อี-ดัก

20+20 ซีซี + 20 ซีซี ต่อน้ำ 20 ลิตร



4. ระยะเวลาทอดยอด
เพิ่มขนาดของยอดให้แข็งแรงเพื่อการเจริญเติบโตอย่างต่อเนื่อง



ดัก333



นิวซีดัก

30+30 ซีซี ต่อน้ำ 20 ลิตร



5. ระยะก่อนออกดอก
สะสมอาหารเพื่อการออกดอก



คู่-ดก



ฟิงอาน



จี-9

20+20 ซีซี + 20 ซีซี + 10 ซีซี ต่อน้ำ 20 ลิตร



6. ระยะเวลาติดผลอ่อน
ป้องกันลูกหลุดและเพิ่มความยาวของลูก



ฟิงอาน



อี-ดัก



จ.เปิด

30 ซีซี + 20 ซีซี + 3 หยด ต่อน้ำ 20 ลิตร

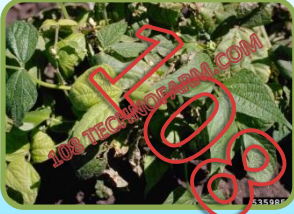
ถั่วฝักยาว

เทคนิคการเพิ่มผลผลิต

และพืชตระกูลถั่ว

โรคและเชื้อรา

คุณภาพ



1.อาการยอดโด่ง
ยอดตั้งแข็ง การเจริญเติบโต
หยุดชะงัก



หรือ



20ซีซี+1ซอง

20+20ซีซี+1ซอง

ต่อน้ำ
20
ลิตร



2.ไวรัส (ใบด่างขาว)
ยอดตั้งแข็ง ใบเหี่ยวเฉา
หยุดการเจริญเติบโต



ดักไอร์ริส



ดักเฟี้ยว



อี-ดัก

20 ซีซี + 20 ซีซี + 20 ซีซี ต่อน้ำ 20 ลิตร



3.โรครากเน่าโคนเน่า
จะเกิดบริเวณโคนต้น ทาให้ต้น
ยุบตาย ใบเหี่ยวและคล้อยตาย



ดักแบค



ไบโอดัก 9

10+10 กรัม

40 ซีซี

ต่อน้ำ 20 ลิตร



4.โรคราแป้ง ราเขม่า
เป็นขุยขาว ๆ ที่บริเวณบนใบ
มักเกิดในช่วงเวลาเช้าที่มี
อากาศเย็น



เอ เอ็มถั่ว+โยโกะเซียว

30+30 ซีซี ต่อน้ำ 20 ลิตร



5.ราสนิม
เกิดได้ทุกระยะใบจะเริ่ม
เปลี่ยนเป็นสีเหลืองแล้วเหี่ยว
เฉาจากยอดตลอดทั้งเถา



ดักแคลเอส

40 ซีซี ต่อน้ำ 20 ลิตร



ถั่วฝักยาว

เทคนิคการเพิ่มผลผลิต

และพืชตระกูลถั่ว
เพลี้ย หนอน แมลง

คุณภาพ



1. เพลี้ยไฟ

จะดูดน้ำเลี้ยงที่ยอดอ่อน ยอดหยิก ยอดเหลือง ไม่เจริญเติบโต



หรือ



ต่อน้ำ 20 ลิตร

20 ซีซี

20+20 ซีซี



2. เพลี้ยอ่อน

จะดูดน้ำเลี้ยงบริเวณใต้ใบ ใต้ใบเป็นมัน ใบเหลืองต่าง ใต้ใบดำ



ดักเชเวน

40 ซีซี ต่อน้ำ 20 ลิตร



3. แมลงหวี่ขาบ

จะดูดกินน้ำเลี้ยงที่ใต้ใบ ทำให้ใบแข็ง เป็นพาหะไวรัส



ดักเชเวน

40 ซีซี ต่อน้ำ 20 ลิตร



4. หนอนชอนใบ

หนอนกินใต้ผิวใบเป็นลาย



ฟังกัส+100%

20 ซีซี ต่อน้ำ 20 ลิตร



5. ไรแดง

ยอดและใบหยุดเจริญเติบโต



ดักแคลเอส

40 ซีซี ต่อน้ำ 20 ลิตร



6. หนอนกินใบ

หนอนกินใบ หนอนเจาะกิ่ง หนอนเจาะลูก



เชอร์คิวลิส+100%

20 ซีซี ต่อน้ำ 20 ลิตร



7. เพลี้ยจักจั่น

ดูดกินน้ำเลี้ยงบนใบของถั่ว ทำให้ใบผิดรูป ปรุงอาหารได้ไม่สมบูรณ์



ฮาดร็อค

30 ซีซี ต่อน้ำ 20 ลิตร